

V koncepcii prehliadky záhrady chcem zachovať jej doterajšiu podobu, a to vstup cez čestný dvor do samotnej formálnej časti . Návštevník sa následne sám rozhodne, ako bude postupovať, či navštívi prvú severnú časť s rotundou, alebo južnú časť s jahodovými kopečkami. Revitalizovaná južná časť s voliérou a holandská záhrada sú až sekundárne, preto nemajú priamu návratnosť na čestný dvor. ale sú prístupne viacerými vstupmi z východnej strany formálnej časti.

Svojím návrhom sa nesnažím prebijať koncepciu formálnej záhrady, iba ju doplniť.

V južnej časti záhrady obnovujem osu, ktorá spája 2 historické prvky a to je studený skleník a voliera.

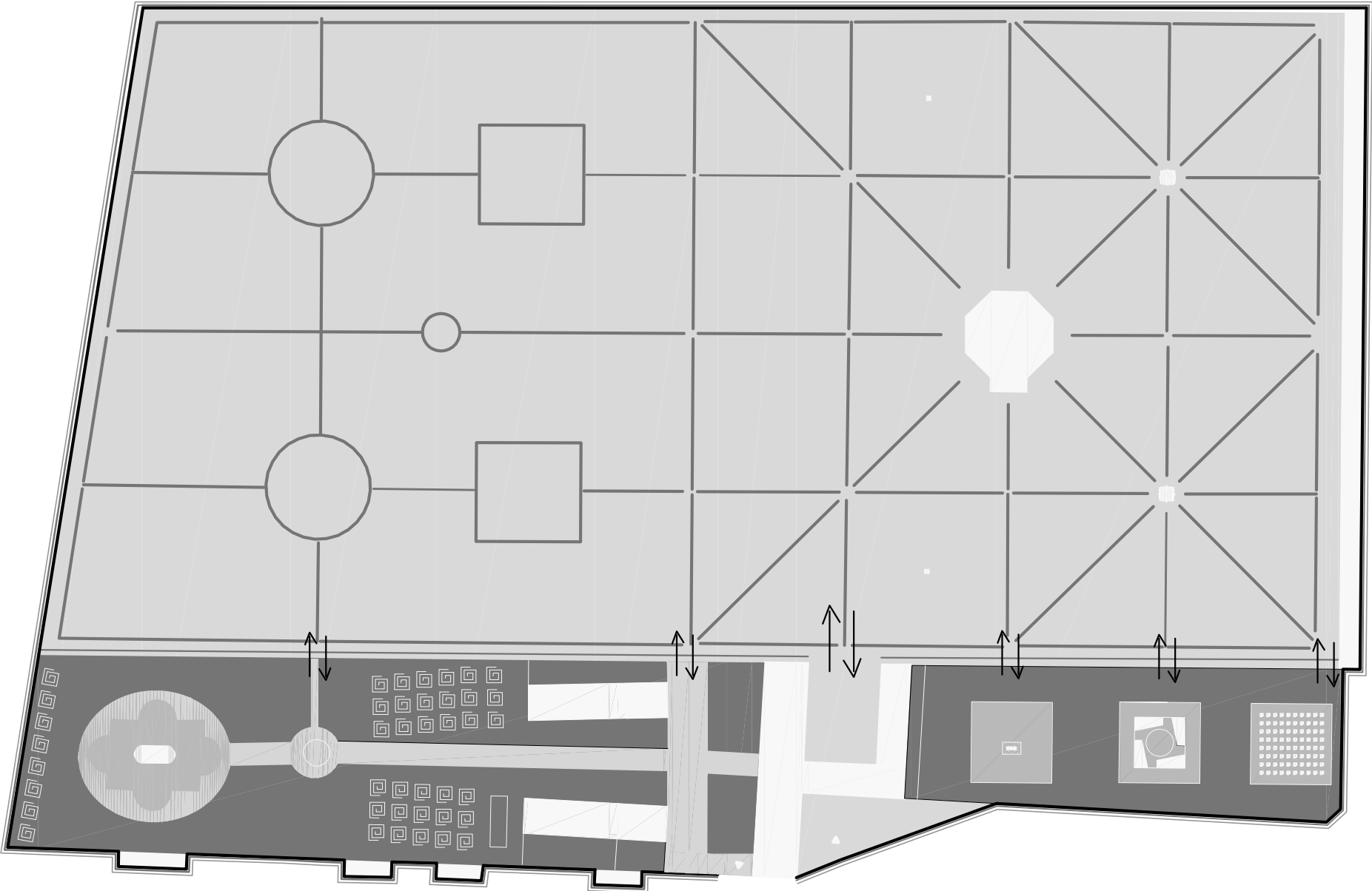
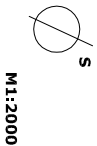


Schéma trás prehliadok návštevníkov

0 5 25



M1:2000